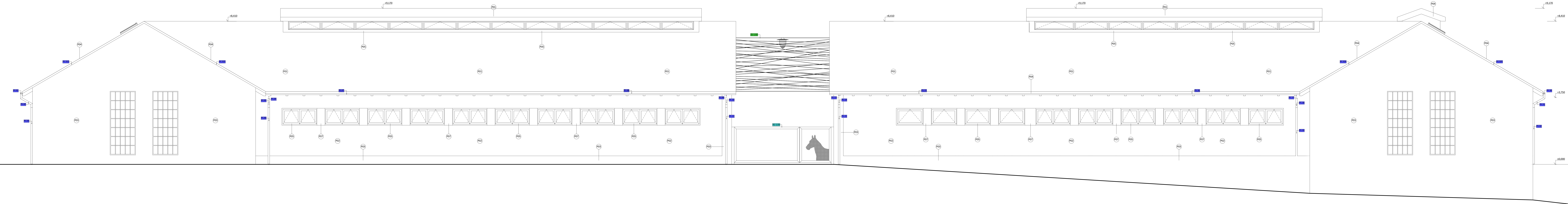
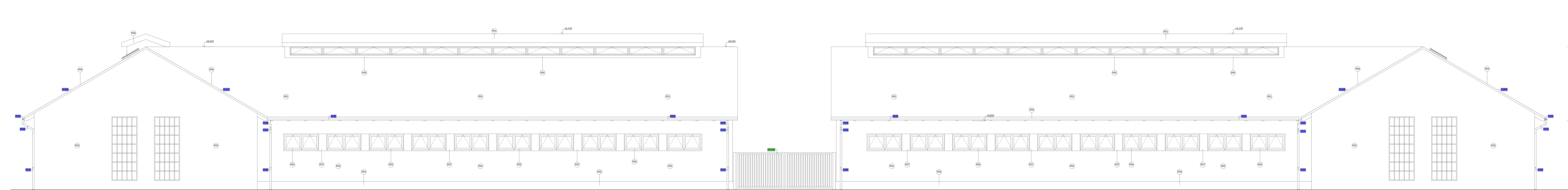


POHLED JIHOVÝCHODNÍ



POHLED SEVEROZÁPADNÍ



LEGENDA:

- | | |
|-----|--|
| P01 | STŘEŠNÍ KRYTINA - OCELOVÝ FALCOVANÝ PLECH, ODSŤIN RAL 7016 - ANTRACITOVÁ SEDA |
| P02 | STŘEŠNÍ KRYTINA - OBLIK - MODŘIHOVÁ PRKNA ŠÍŘKY 120 mm KLADENÁ SVISLE, BEZ POVRCHOVÉ ÚPRAVY |
| P03 | KAMENNÝ FASÁDNÍ OBLIK - KONTAKTNÍ OBLIK Z PŘÍRODNÍHO PÍSKOVCE |
| P04 | PRVY PLECHOVANÝ STŘECHY - OCELOVÝ POPLASTOVANÝ PLECH, ODSŤIN RAL 7016 - ANTRACITOVÁ SEDA |
| P05 | RÁMY OKEN - PŘÍRODNÍ ODSŤIN DŘEVĚNÝCH OKENNÍ RÁMŮ |
| P06 | VEZDOVÁ VRATA - OBLIK Z MODŘIHOVÝCH PRKEN ŠÍŘKY 120 mm KLADENÝCH SVISLE. POVRCH SHODNÝ S DŘEVĚNÝM OBLIKEM P02 |
| P07 | PLECHOVANÝ OKEN - VNĚŠNÍ PARAPETNÍ PLECH Z PLECHOVANÝ PÍLÍŽÍ MEZ OKNY - OCELOVÝ POPLASTOVANÝ PLECH, ODSŤIN RAL 7016 - ANTRACITOVÁ SEDA |

VŠEOBECNÉ POZNÁMKY:

- [illegible]



		<p>AKCE</p> <p>Projektová příprava výstavy nového šlechtidla chovu koní</p> <p>Stavby</p> <p>V Kostance, 538 21 Stříteň</p>		<p>číslo účtu: 284.001.0000</p>
<p>AUTOR</p> <p>SVŮŽ s.r.o.</p> <p>Koněpřel Zeměpisná 118/20 710 00 Praha 1</p> <p>Sídlo Přeláta Hlaváčka 798/13 160 00 Praha 6</p> <p>IČO : 03367007 DIČ : CZ03367007</p> <p>Informace na: +420 226 042 836 www.svuz.cz</p>		<p>VYPRACOVÁL</p> <p>Ing. arch. Zdeněk Ševčík Ing. Petr Veleš</p>		<p>STAVEBNÍK</p> <p>Národní hřebčík Kladnský nad Lisibnem, s. r. o. Kladno v. nad Lisibnem 533 14 Kladno nad Lisibnem</p> <p>IČO : 72048972</p>
<p>HIP</p> <p>Ing. arch. Martin Ševčík sevcik@svuz.cz +420 777 945 643</p>		<p>ZODPOVĚDNÝ PROJEKTANT</p> <p>Ing. arch. Martin Ševčík OJA 04 307</p>		<p>MÉŘITKO</p> <p>1:50</p> <p>DPS</p> <p>06/2019</p>
		<p>ČÍSLO DOKUMENTACE STAVEBNÍHO OBJEKTU - SVŮŽ v. hřebčík</p> <p>PROJEKT DLE</p> <p>ARCHIT. FUNKČNÍHO STAVBYPRŮJEKTU</p> <p>PŘÍLOHA 1.5.13-20</p> <p>POHLED EXTERIÉROVÉ - PJ_12</p>		<p>ČÍSLO PÁRE</p>